

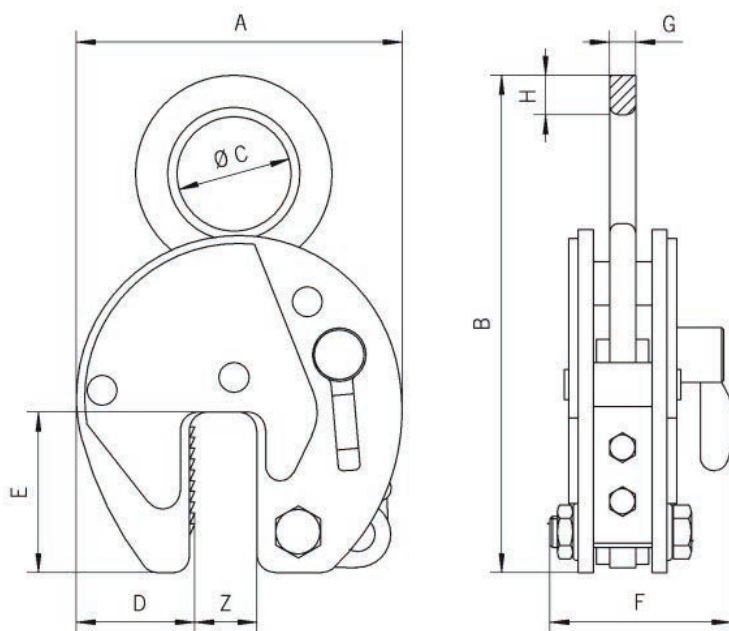
PINZE SOLLEVALAMIERE VERTICALI

TIPO CZ CON LEVA DI SICUREZZA

Queste pinze sono indicate per il sollevamento, il ribaltamento ed il trasporto di fogli di lamiera e di profilati metallici. L'apertura e la chiusura delle ganasce viene comandata da una leva di sicurezza che non consente lo sgancio accidentale in caso in cui la lamiera urta il pavimento.

Le pinze sono di facile manutenzione ed eventualmente è possibile fornire parti di ricambio.

Nel caso di lamiere lunghe, che tendono a flettere si raccomanda l'utilizzo di un bilancino e di 2 pinze sollevamriere



Tipo	Carico massimo di utilizzo in verticale kg	Apertura Z mm	Dimensioni mm								Peso kg
			A	B	C	D	E	F	G	H	
CZ 1	1000	0-20	140	254	51	48	70	83	13	19	4
CZ 1L	1000	20-40	161	260	51	48	70	83	20	19	5
CZ 2	2000	0-32	197	323	67	68	93	110	20	20	11
CZ 2L	2000	30-60	228	330	67	68	93	110	20	20	13
CZ 3	3000	0-32	197	371	80	68	93	110	20	30	12
CZ 3L	3000	30-60	228	390	80	68	93	110	20	30	15
CZ 4	4000	0-32	197	371	80	68	93	129	20	30	12
CZ 4L	4000	30-60	228	390	80	68	93	129	20	30	18
CZ 6	6000	0-50	293	484	89	95	143	129	25	35	21
CZ 6L	6000	50-100	362	524	89	95	143	129	25	35	28
CZ 8	8000	0-50	293	492	89	95	143	129	25	42	26
CZ 8L	8000	50-100	362	524	89	114	143	129	25	42	32
CZ 10	10000	0-50	293	545	110	95	143	139	25	45	30
CZ 10L	10000	50-100	362	545	110	114	143	139	25	45	37
CZ 12	12000	0-50	360	613	130	125	162	154	30	55	54
CZ 12L	12000	50-100	460	678	130	175	162	154	30	55	63
CZ 15	15000	0-50	360	613	130	125	162	204	45	55	75
CZ 15L	15000	50-100	460	678	130	175	162	204	45	55	88
CZ 20	20000	0-65	462	755	130	165	210	235	45	65	123
CZ 20L	20000	65-130	560	805	130	195	210	235	45	65	136
CZ 30	30000	0-65	462	732	60	165	210	295	65	-	195
CZ 30L	30000	65-130	560	797	60	195	210	295	65	-	295

PINZE SOLLEVALAMIERE VERTICALI

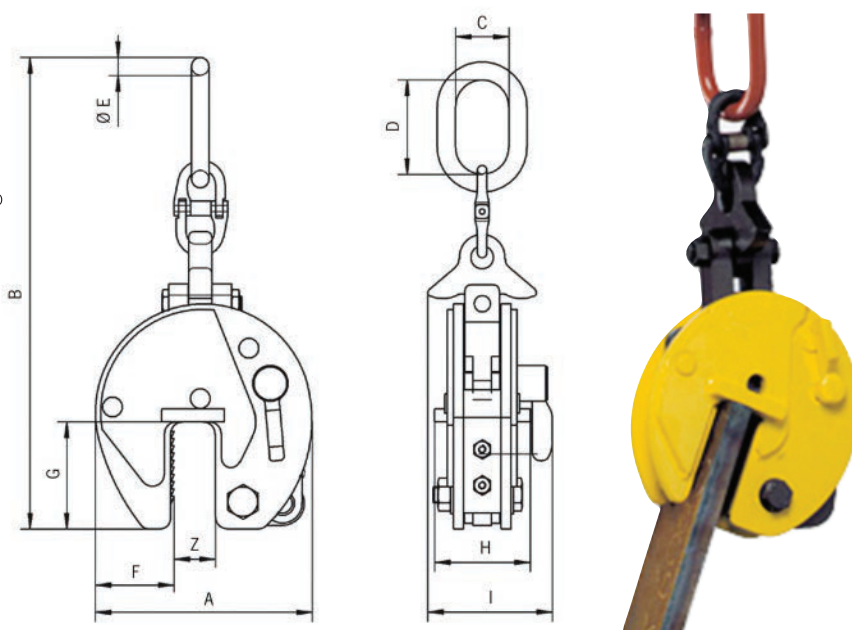
CON SNODO TIPO CX CON LEVA DI SICUREZZA

Queste pinze sono indicate per il sollevamento, il ribaltamento ed il trasporto di fogli di lamiera e di profilati metallici.

Grazie allo snodo permettono il sollevamento delle lamiere direttamente dalla posizione orizzontale ed inoltre, consentono il ribaltamento della lamiera direttamente dalla posizione verticale.

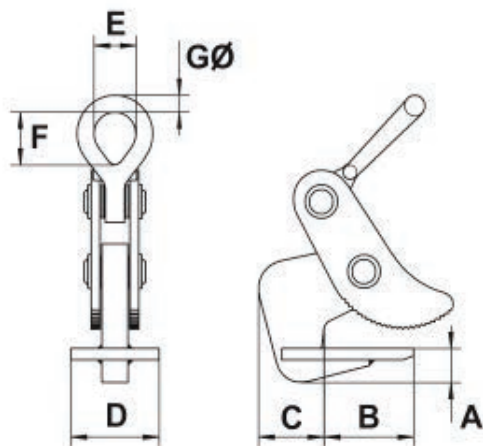
Il principale vantaggio di queste pinze è che consentono il sollevamento di lamiere lunghe senza bisogno di un bilancino (come indicato nell'illustrazione a destra).

La portata delle pinze si riduce in funzione dell'angolo al vertice.



Tipo	Carico massimo di utilizzo in verticale kg	Apertura Z mm	Dimensioni mm									Peso kg
			A	B	C	D	E	F	G	H	I	
CX1500	1500	0-20	140	399	63	125	12.5	48	70	57	83	7
CX3000	3000	0-32	197	515	67	138	19	68	93	81	110	12
CX3000L	3000	30-60	227	515	67	138	19	68	93	81	110	15
CX6000	6000	0-50	292	737	95	176	28	95	143	137	188	38
CX6000L	6000	50-100	367	785	98	180	28	115	143	135	188	48
CX8000	8000	0-50	292	737	98	176	28	95	143	136	210	39
CX8000L	8000	50-100	367	785	98	180	28	115	143	136	210	51
CX10000	10000	0-50	360	903	110	195	33	125	162	170	223	61
CX10000L	10000	50-100	446	921	112	195	33	168	162	170	223	76

PINZE SOLLEVALAMIERE ORIZZONTALI TIPO CH



Queste pinze sono progettate per essere utilizzate in coppia, per il sollevamento di pacchi di lamiera o lamiera singole dello spessore minimo di 5 mm.

Una coppia di pinze può essere utilizzata per fogli di lamiera della lunghezza massima di 1500 mm.

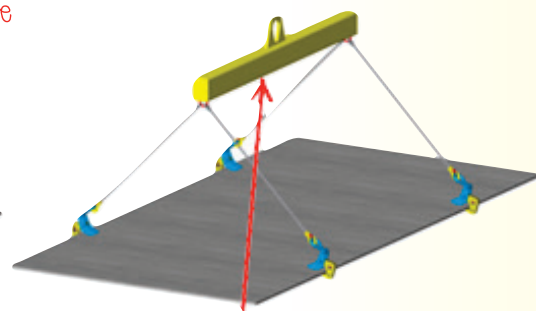
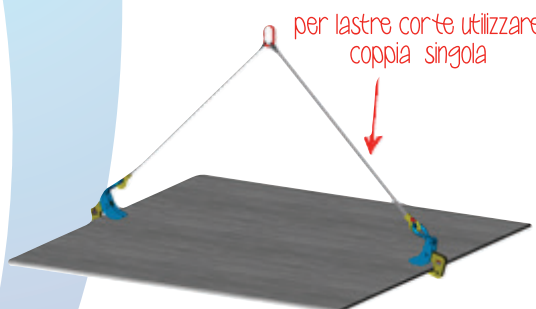
Per lamiera di dimensioni maggiori si raccomanda l'utilizzo di un bilancino.

Le pinze sono di facile manutenzione ed eventualmente è possibile fornire parti di ricambio.

Tipo	Carico massimo di utilizzo per coppia con angolo al vertice max 90°		Apertura Z		Dimensioni mm						Peso	
	kg		mm		A	B	C	D	E	F	G	kg
CH1	1000		5-32		15	82	60	100	32	44	13	8
CH2	2000		5-32		30	82	60	100	50	73	18	11
CH2L	2000		20-50		30	82	60	100	50	73	18	12
CH4	4000		5-50		40	112	80	100	64	92	25	17
CH4L	4000		50-100		40	112	80	100	64	92	25	23
CH6	6000		5-75		55	172	100	130	90	130	35	46
CH6L	6000		50-125		55	172	100	130	90	130	35	56
CH8	8000		5-75		55	172	105	130	90	130	35	53
CH8L	8000		50-125		55	172	105	130	90	130	35	60
CH10	10000		5-100		65	215	120	150	114	130	35	95
CH10L	10000		50-150		65	215	120	150	114	130	35	108



CH con ganasce dentellate



ATTACCHI INFERIORI & SUPERIORI

Per sollevamento container



Set di golfari per sollevamento container costituito da 4 pezzi, con una portata massima complessiva di 56 ton.

I golfari inferiori devono essere inseriti verticalmente negli appositi alloggiamenti previsti sulla parte superiore del container e il sistema di bloccaggio avviene girando i golfari di 90°.

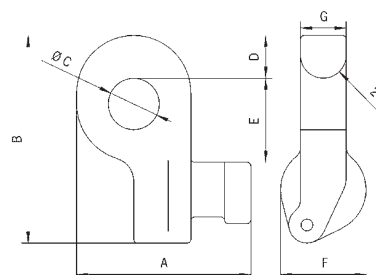
Il sollevamento deve avvenire mediante un bilancino, con l'ausilio di funi, catene o nastri, assicurandosi che il carico venga sospeso verticalmente.

I golfari superiori devono essere inseriti lateralmente al container, in alto in basso, e il bloccaggio avviene mediante un perno caricato da una molla.

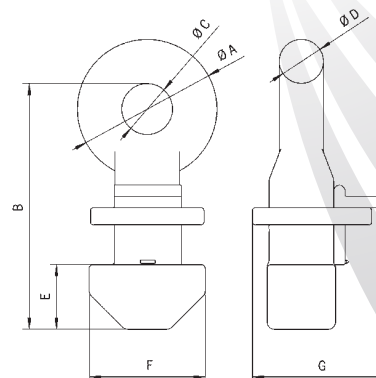
Il sollevamento deve avvenire mediante un bilancino, con l'ausilio di funi, catene o nastri, rispettando gli angoli massimi di inclinazioni sotto indicati.

Tipo	Portata di 4 golfari t	Angolo esterno max	Peso di 4 golfari Kg	Dimensioni							
				ø A mm	B mm	ø C mm	D mm	E mm	F mm	g mm	
CTN32	32	50°	19	152	181	ø 45	37	73	75	40	
CTN40	40	36°	19	152	181	ø 45	37	73	75	40	
CTN56	56	Verticale	30	123	217	ø 45	39	57	101	121	

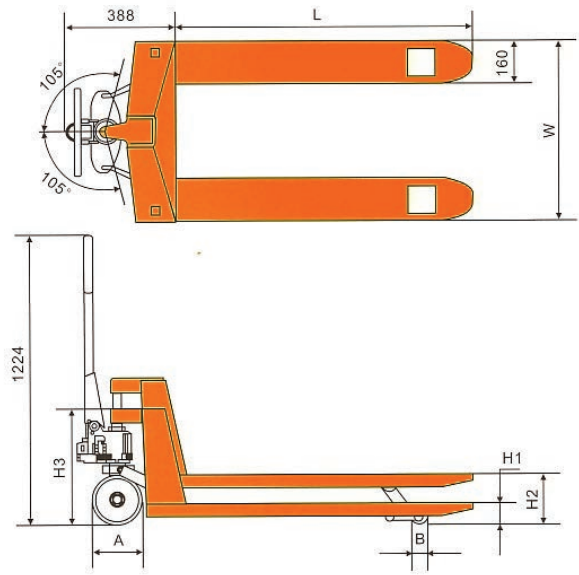
CTN32
CTN40



CTN56

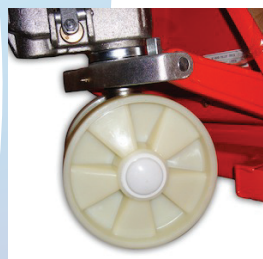


TRANSPALLETS STANDARD



1. Massima scorrevolezza nelle ruote guida per rendere più agevoli le operazioni di ingresso/uscita del transpallets sotto il carico movimentare.
2. 12 Ingrassatori per la lubrificazione, distribuiti su tutte le parti in movimento per una facile manutenzione.
3. Struttura rinforzata in tutti i punti cardini per garantire una resistenza superiore al carico da movimentare.
4. Impugnatura di gomma ampia ed ergonomica, con leva regolabile su tre diverse posizioni.

Codice	Carico massimo di utilizzo kg	Altezza massima di sollevamento mm H2	Altezza minima forche mm H1	Lunghezza delle forche mm L	Larghezza esterna forche mm W	Dimensioni Ruote di guida mm A	Dimensioni ruote di carico mm	Materiale ruote di guida	Materiale ruote di carico posteriori	Peso kg
TPL-2500 N	2500	200	85	1150	520	Ø 200×50	Ø 82×70	Nylon	Nylon	75
TPL-2500 G	2500	200	85	1150	520	Ø 200×50	Ø 82×70	Gomma	Poliuretano	75
TPL-2500 P	2500	200	85	1150	520	Ø 200×50	Ø 82×70	Poliuretano	Poliuretano	75



Ruote di guida e ruote di carico di Nylon, gomma o poliuretano